

Миграция инфраструктуры в облако или облачный ЦОД – комплексные решения Softline.

Александр Степанов

Менеджер по продажам облачных решений

Alexander.stepanov@softline.com



Преимущества публичного облака

1. Скорость запуска бизнес процессов.
2. Масштабируемость
3. Облака решают проблему роста объёма данных
4. Защита от кибератак.
5. Оптимизация затрат



Наши кейсы по миграции инфраструктуры в облако:

- ✓ 1. Оценка готовности миграции
- ✓ 2. Миграция в облако
- ✓ 3. Обеспечение повышения доступности и катастрофоустойчивости сервисов за счёт использования Azure



На стадии оценки решаются следующие вопросы:

- Какие сервисы могут мигрировать в облако?
- Как происходит функционирование каждого сервиса?
- Каково ожидаемое воздействие на сеть?
- Будет ли миграция требовать изменения проверки подлинности и авторизации доступа пользователей?
- Какие базы данных зависят от приложений и где их следует размещать?
- Как миграция в облако повлияет на затраты?



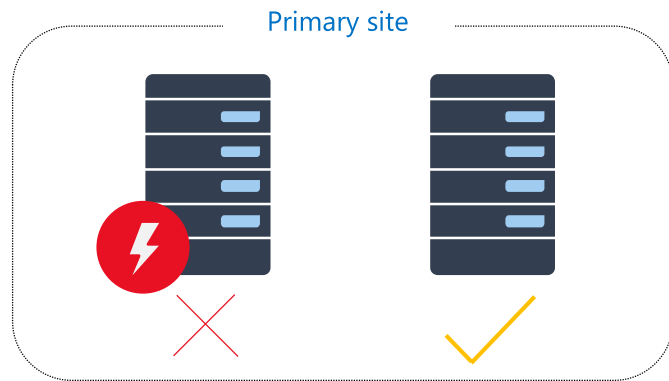
Результаты оценки

- Отчет «Готовность к миграции заданных прикладных и инфраструктурных сервисов в Azure»



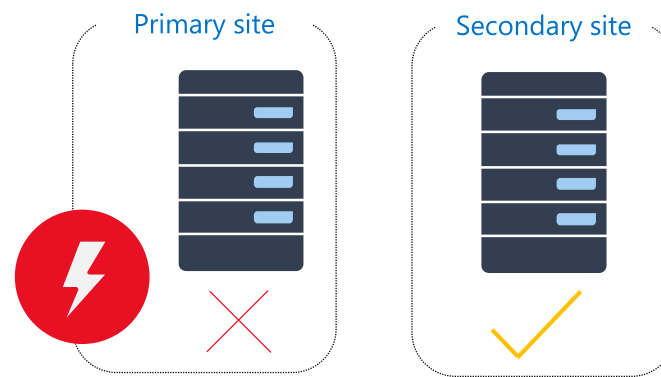
Стратегия непрерывности бизнеса

Нужны все три



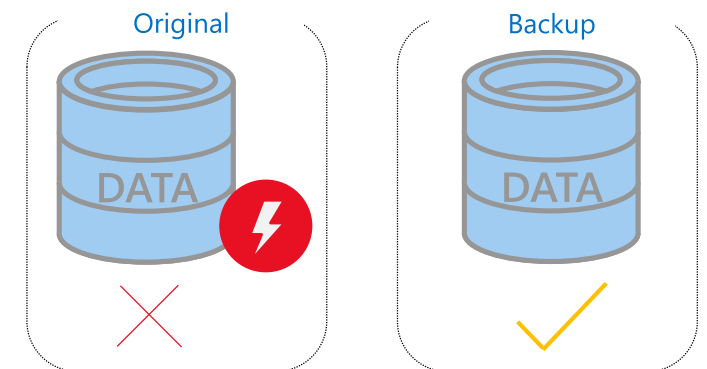
Высокая доступность

Когда оборудование ломается, приложение запускается на соседнем оборудовании в этом же ЦОД



Защита от аварий

Когда утрачен контроль над основным ЦОД – приложения запускаются в резервном



Резервное копирование

Когда данные повреждены, зашифрованы, удалены или потеряны – можно их восстановить

Интернет магазин автозапчастей



300 сотрудников
5000 контрагентов
Автоматизированный сортировочный центр
60000 заказов в сутки
От приема товара до отправки проходит
не более часа

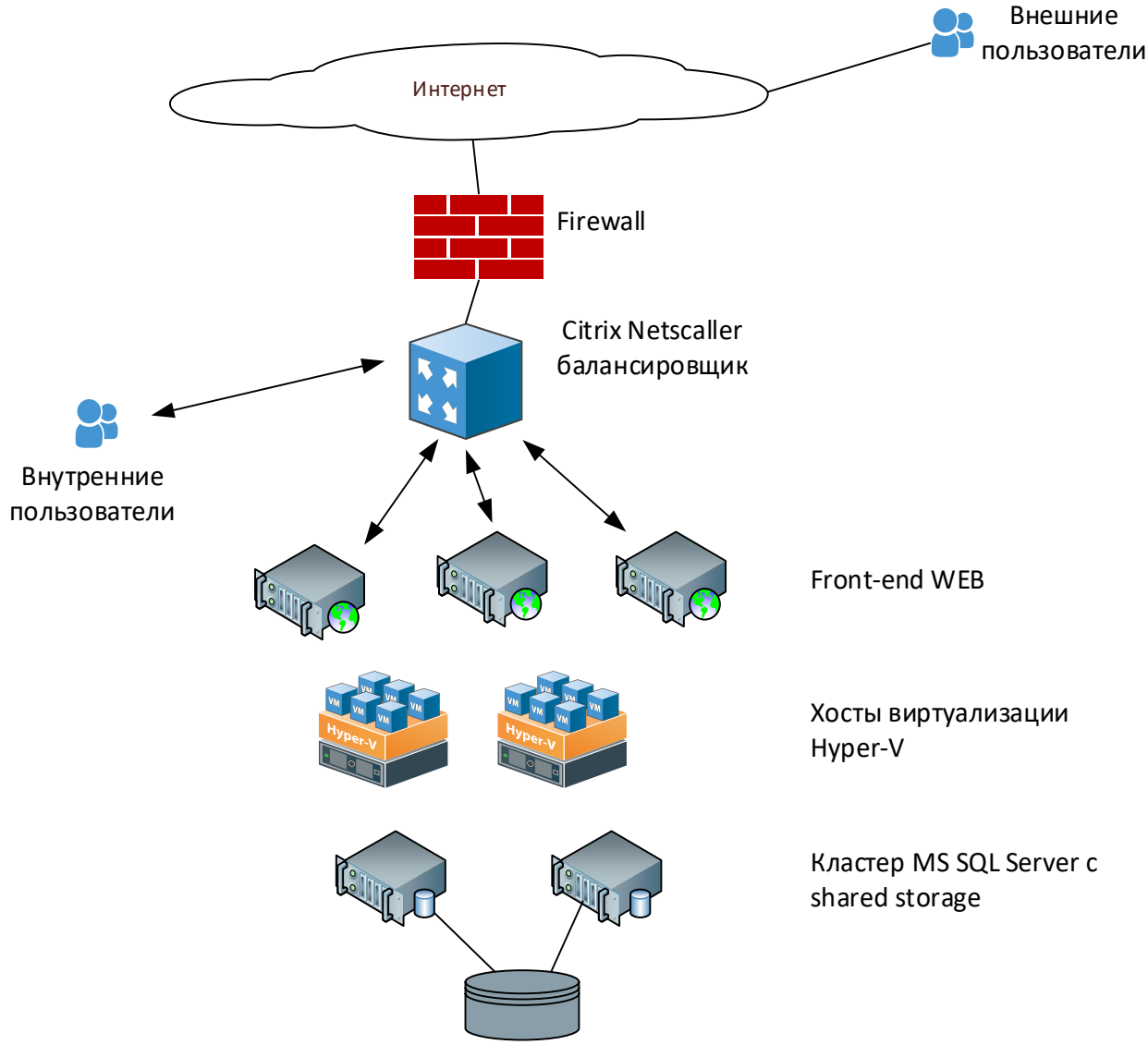
Первоначальный этап

Основной офис

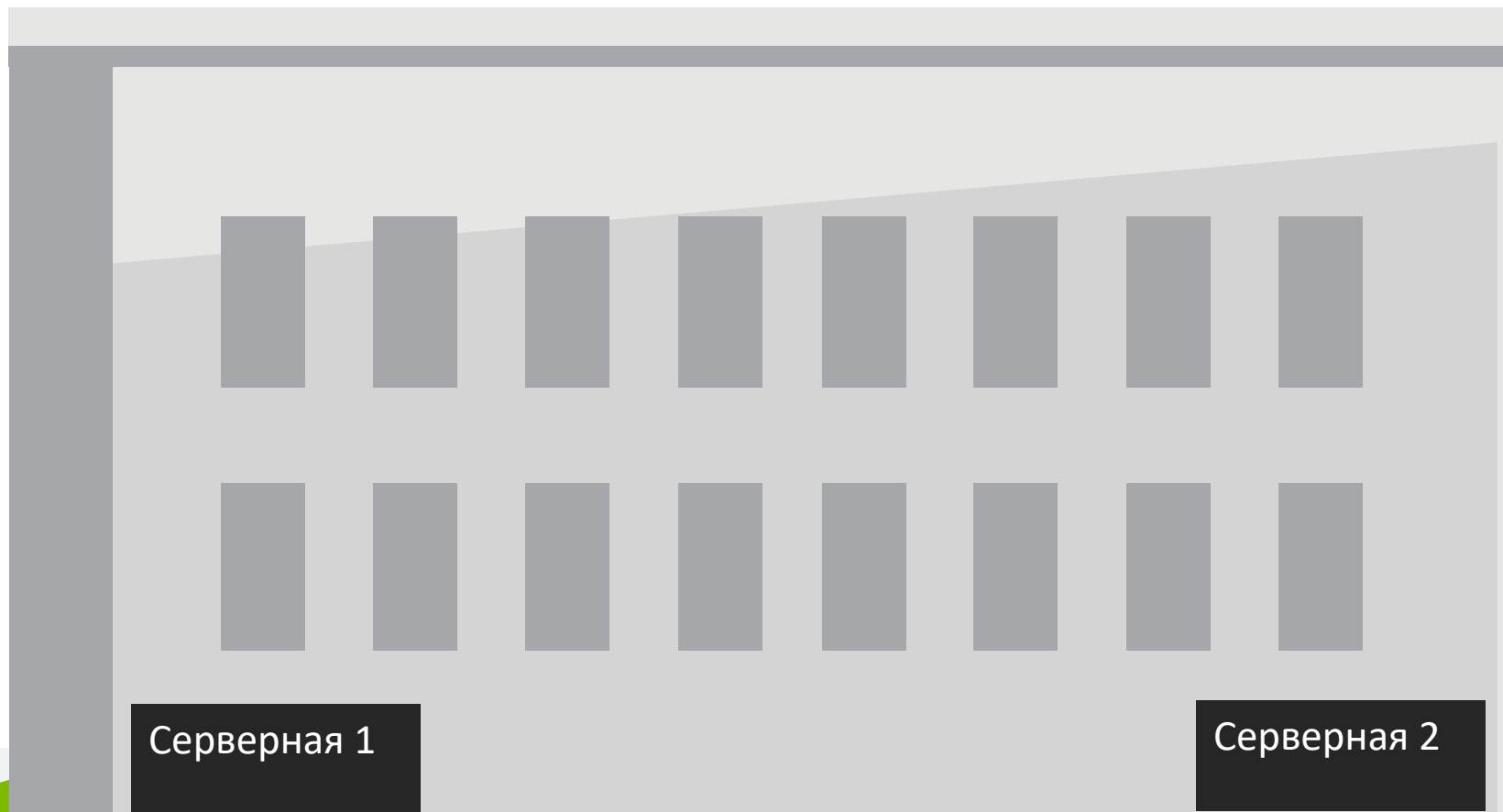


Серверная 1

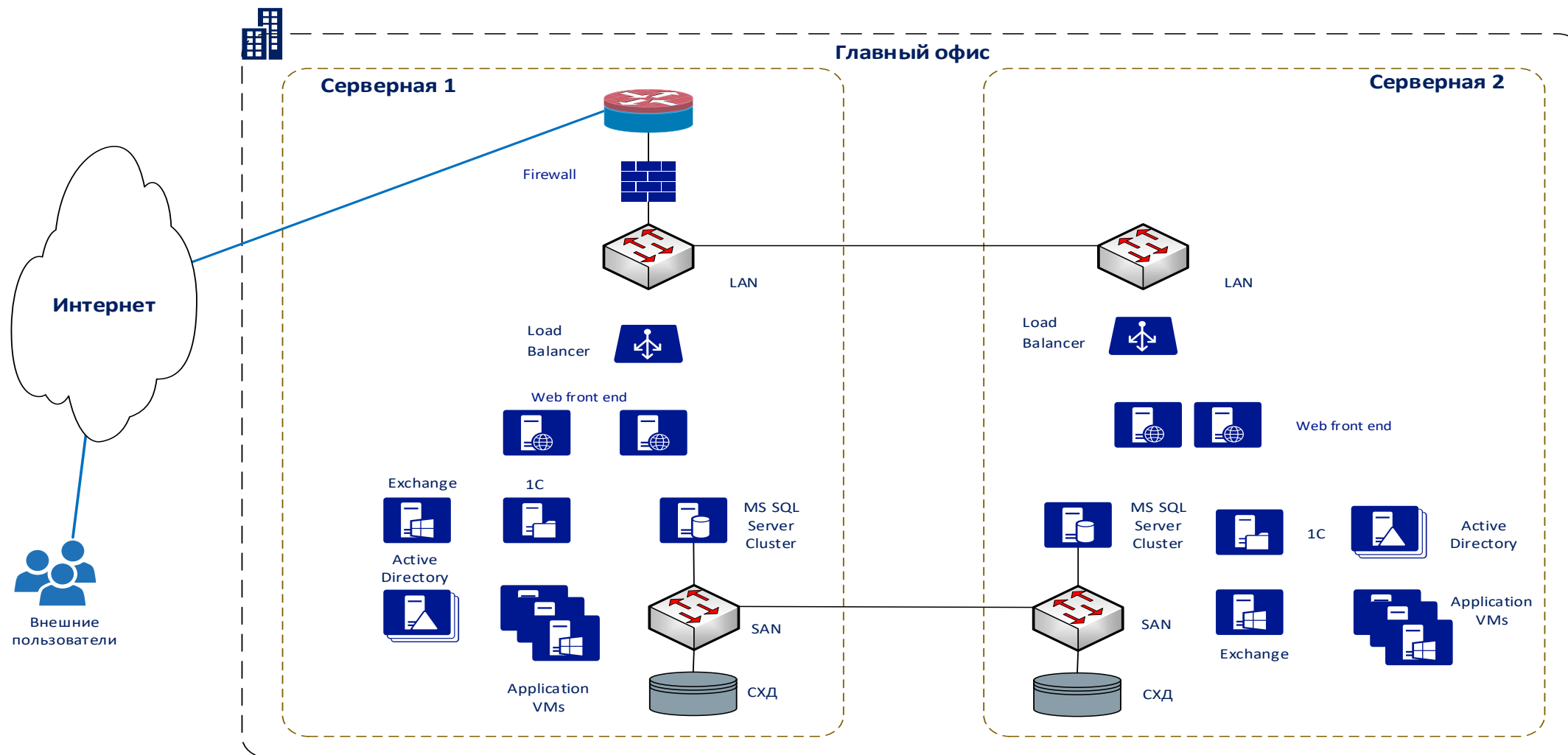
Первоначальный этап – одно серверное помещение в главном офисе



Повышение доступности – появление 2-го серверного помещения

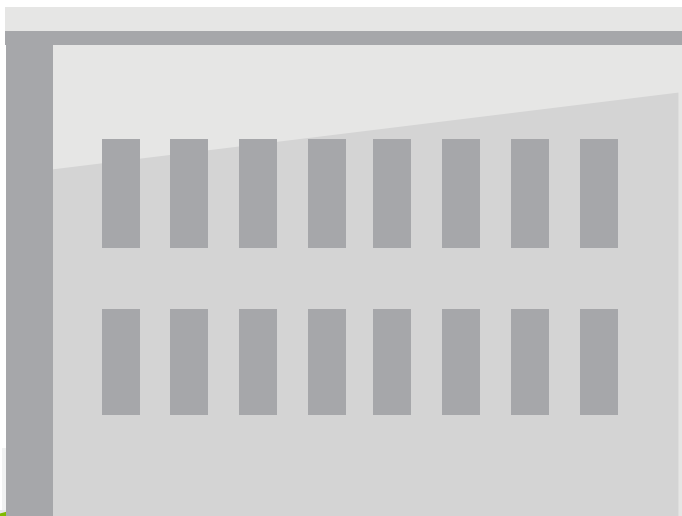


Повышение доступности – появление 2-го серверного помещения



Отказоустойчивость в рамках региона

Основной офис



Разные виды репликации:

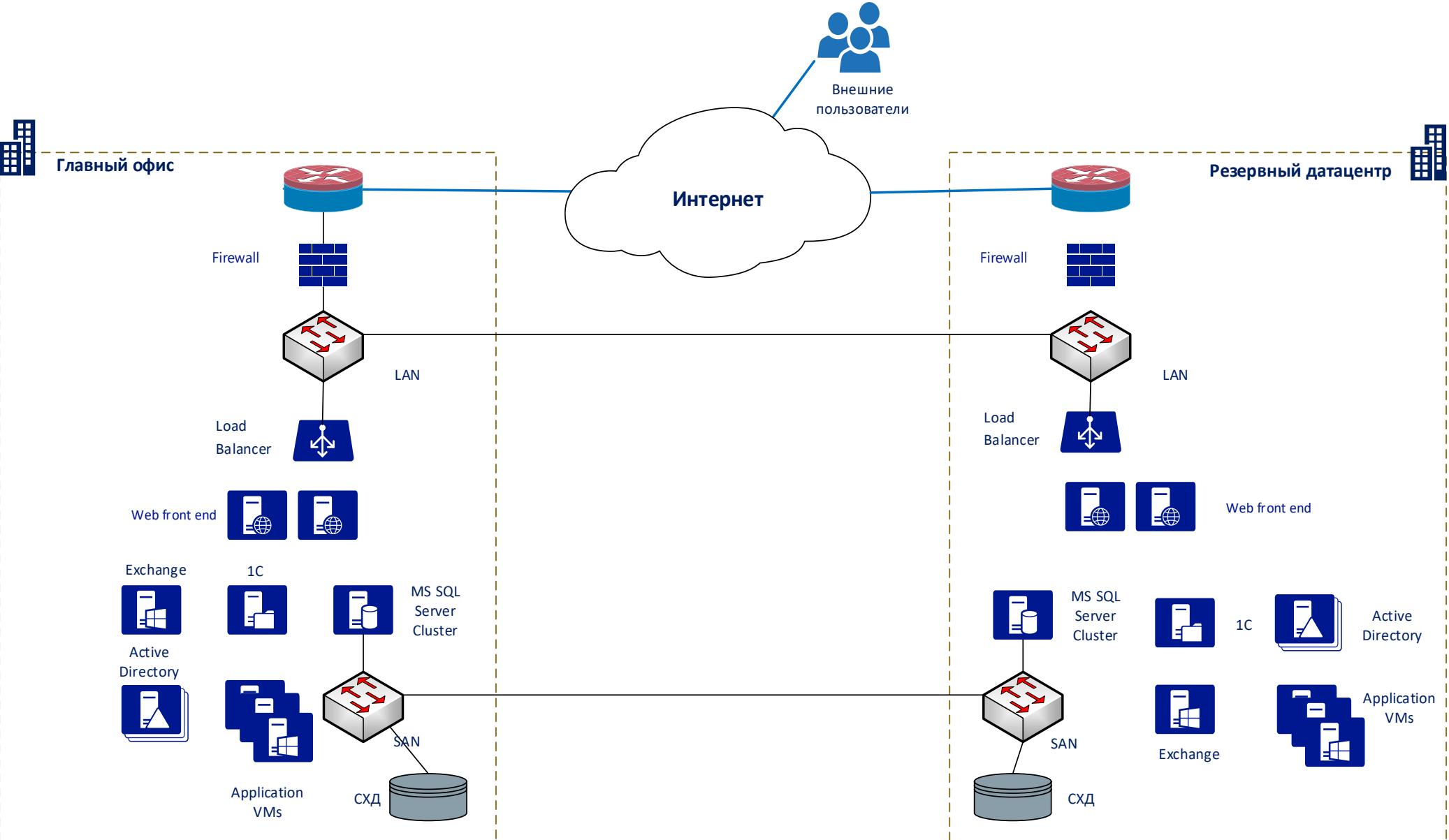
- 1) СХД
- 2) Hyper-V Replica
- 3) MS SQL Always On Availability Groups

Темная оптика
Расстояние 10 км

Резервный датацентр



Отказоустойчивость в рамках региона



Отказоустойчивость с учетом глобальных рисков



Azure

Основной офис

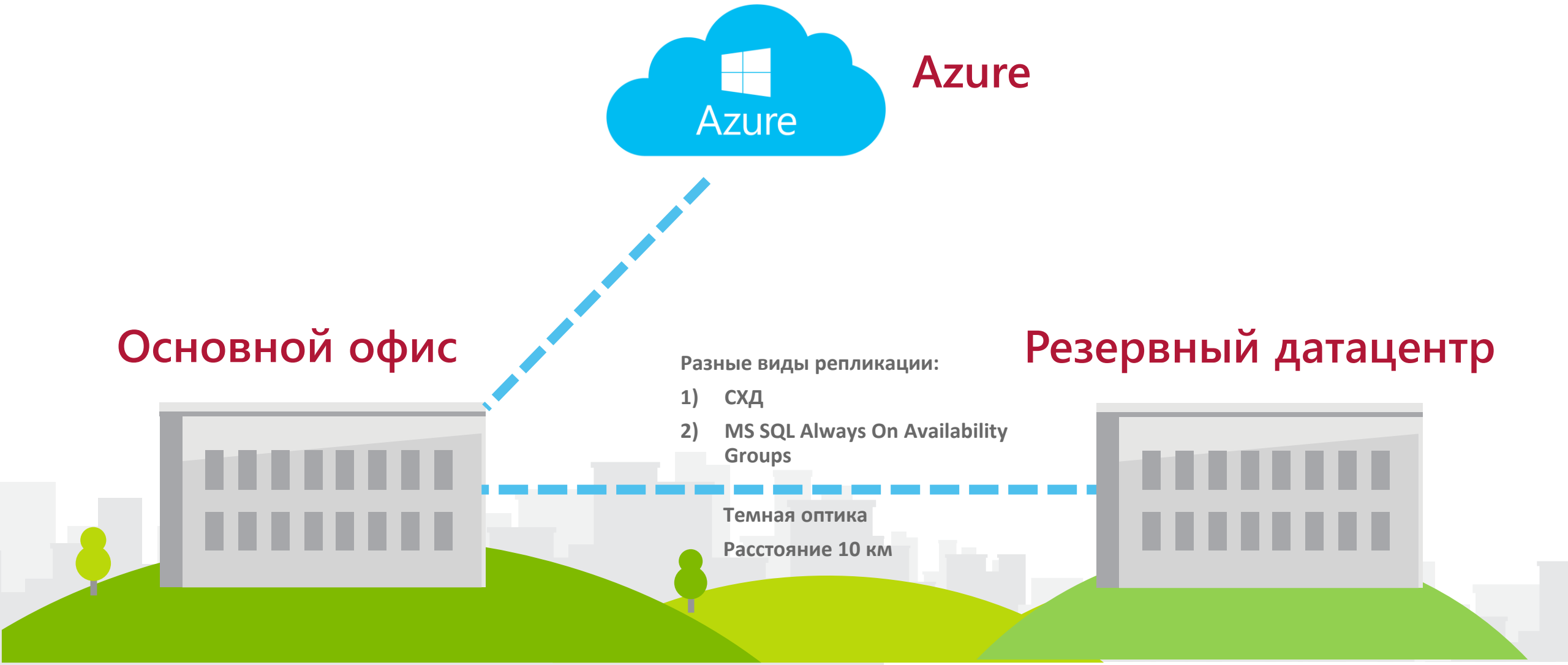
Резервный датацентр

Разные виды репликации:

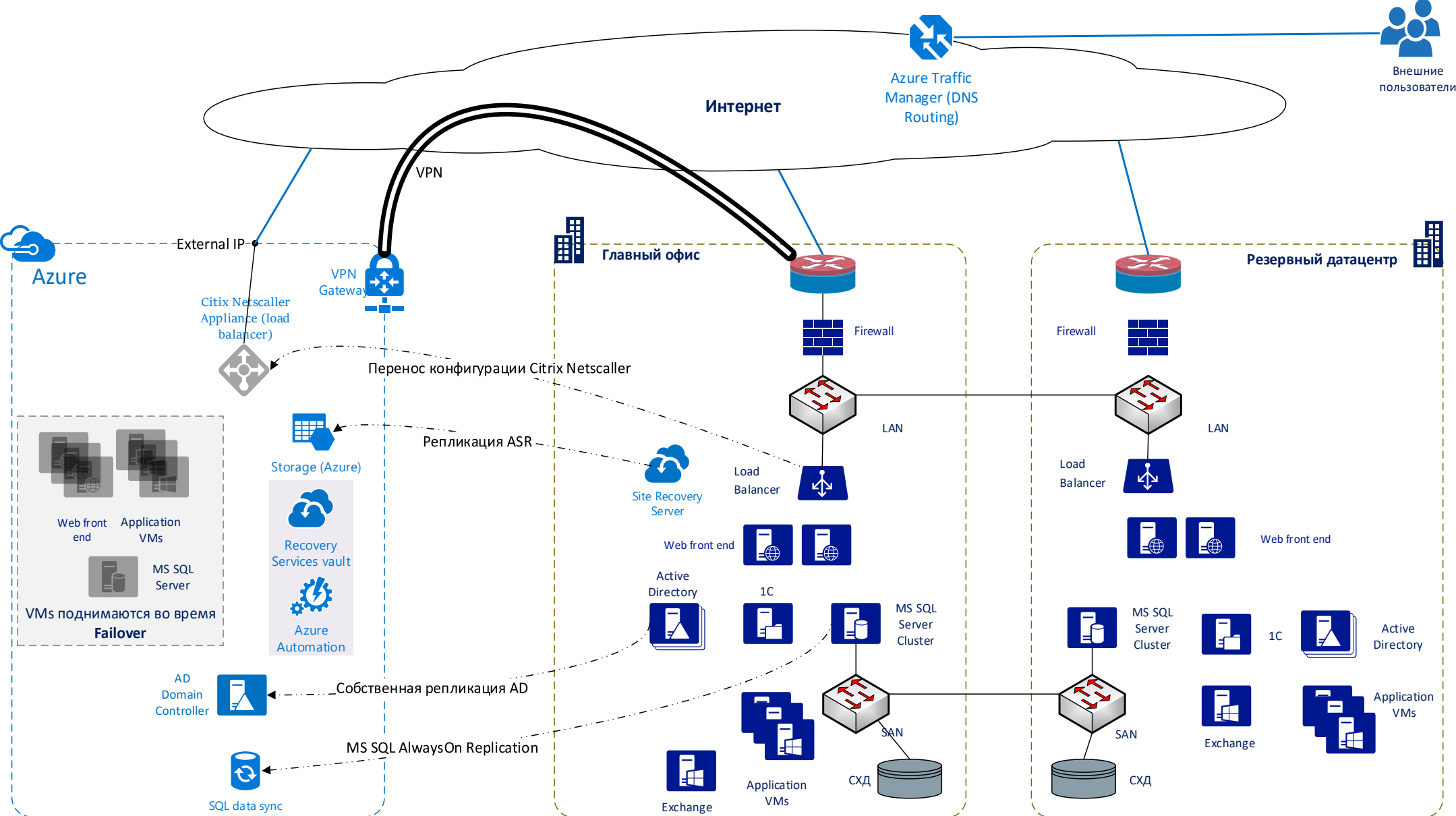
- 1) СХД
- 2) MS SQL Always On Availability Groups

Темная оптика

Расстояние 10 км



Отказоустойчивость с учетом глобальных рисков



Калькуляция затрат за 5 лет

Затраты на резервный датацентр:

- Серверы – 17,5 млн.руб
- СХД – 1,44 млн.руб
- Сетевое оборудование
- Аренда стоек (7кВт/стойка) 5 лет – 13,32 млн.руб
- Темное волокно – 2,5 млн.руб (единоразово)
- Темное волокно аренда 5 лет – 1,5 млн.руб

Итого, единоразовые затраты (без сетевого оборудования) + 5 лет аренды – **35,9 млн.руб**

Аренда Azure

(пассивная площадка) 5 лет – **19,9 млн.руб**



GO GLOBAL



GO CLOUD



GO INNOVATIVE